

SafePlace ofrece los siguientes servicios gratuitos y confidenciales para las personas que han sufrido cualquier forma de violencia y abuso:

- Un lugar donde puede estar seguro
- Acudir a nuestras oficinas sin previa cita martes y miércoles de 1pm a 3pm, alguien estará disponible para ayudarle a obtener recursos, información, ayudándole a preparar un plan de seguridad y procesar sus sentimientos.
- 2do martes de cada mes ofrecemos servicios de intercesoría legal en ROOF Servicios a la Comunidad, ubicado en 10140 Highway 12 SW, Rochester de 10am 12pm
- 24 horas al día, 7 días de la semana, alguien estará disponible en nuestra línea de ayuda para escucharle y darle información sobre recursos de la comunidad para poder asistirle.
- Apoyo en la corte, si necesita una Orden de Protección, una antecesora estará disponible para acompañarla .
- Asesoramiento Legal, un abogado podrá darle asesoramiento legal gratuitamente (no la representará).
- Un lugar seguro para procesar sus sentimientos y conocer personas que han tenido experiencias similares a la suya.
- Celulares para llamar al 911.
- Tarjetas de regalo para comida y otras necesidades.*
- Tenemos personas que hablan Español y proveemos intérpretes en otros idiomas y ASL.
- Ayuda con Inmigración y casos legales

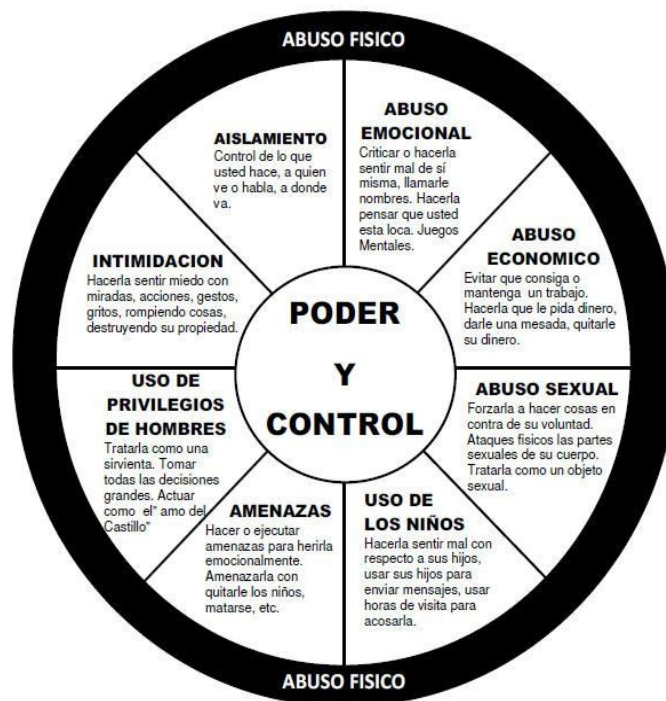
Llame al 360-754-6300



*No todos los recursos financieros están disponibles todo el tiempo.**

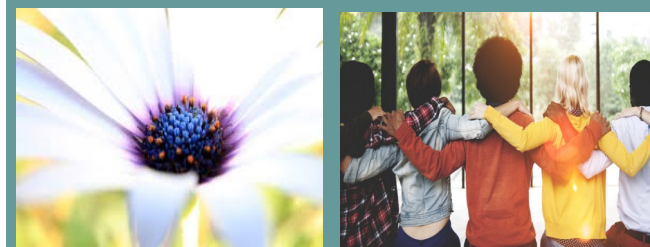
LA MISIÓN DE SAFEPLACE

Nos esforzamos en poner fin a la violencia doméstica y sexual, y promovemos el cambio personal y social, mediante la intervención de crisis y la educación.



SafePlace provee servicios a sobrevivientes de violencia doméstica sin importar edad, raza, nacionalidad, género, sexualidad, clase, religión, rango militar, discapacidad física o mental, estado marital o embarazo.

Línea de ayuda 24 horas: 360-754-6300
 Oficina de SafePlace
 521 Legion Way SE
 Olympia, WA 98501
 Oficina: 360-786-8754
 Página electrónica: www.safeplaceolympia.org
 Correo electrónico:
safeplace@safeplaceolympia.org



¿Estás asustado por tu seguridad o la de alguien más?

Información acerca de la Violencia Doméstica

Que es violencia domestica?

Puede pasarle a cualquiera...

La violencia domestica le puede pasar a cualquier persona. No importa la posición social, económica, raza, religión, genero, edad o preferencia sexual. La violencia domestica es un problema de todos.

No es solamente físico...

La violencia domestica no es solamente un abuso físico lo que incluye, golpear, abofetear y empujar. También es de manera emocional, verbal, sexual y financiera, en muchos casos.

El abuso emocional puede ser difícil de reconocer, pero incluye la manipulación y el aislamiento de amigos y familiares; así como las amenazas. **El abuso verbal** incluye apodos e insultos. **El abuso sexual** es cuando su pareja la hace a tener sexo con el sin que usted lo quieras. **El abuso financiero** incluye el control del dinero que podría necesitar para escapar de la relación.

Nunca estará bien...

Nadie merece ser abusado y usted tiene el derecho de estar a salvo. Contacte a SafePlace buscando apoyo para ver cuales son sus pociones.



Que puedo hacer para estar a salvo?

Un plan de seguridad en breve

El plan de seguridad es la forma en la que Ud. y sus hijos elaboran ideas para estar a salvo.



SafePlace tiene planes de seguridad en general disponibles y nuestros consejeros pueden ayudarle a personalizar un plan mas adecuado a sus necesidades. Pida asistencia llamando de día o de noche a nuestra línea de ayuda o visite nuestra oficina martes o miércoles dónde un consejero podrá ayudarle a elaborar un plan que funcione para Ud.

5 cosas que Ud. puede decirle a una sobreviviente de violencia domestica...

1. *Yo temo por tu seguridad*
2. *Yo temo por tu seguridad y la seguridad de tu familia*
3. *No te mereces ser abusada ó controlada*
4. *Esto no es culpa tuya*
5. *Hay lugares donde puedes llamar para recibir ayuda*



Señales/Características de una relación abusiva:

Características de una relación: abusiva

- Celos
- Comportamiento controlador
- La obliga a permanecer su lado
- La obliga a hacer mas de lo que debe o puede
- Aislamiento de amigos o familia
- La culpa a usted o a otros de sus problemas o comportamiento
- Mal humor
- Crueldad con los niños y animales
- La obliga a tener sexo

Características de una relación: Saludable

- Respeto por la familia y amigos
- Le da su espacio sin controlarla su vida
- Respeto sus daciones y agradece sus capacidades
- Toma la misma responsabilidad para tener una relación sana
- Le da la confianza para compartir sus preocupaciones e inquietudes
- Igualdad de participación en la relación

Para que una relación sea abusiva, deben existir un patrón de comportamientos mencionados anteriormente. Una vez que los celos o la mala interpretación de los sentimientos suceden en una relación sana, no necesariamente lo convierte en una mala relación. Pero cuando estos patrones suceden de manera frecuente y son resueltos de maneras abusivas; ya hay que preocuparse.

Si Ud. necesita hablar acerca de su relación o desea aún más información

Llame a SafePlace

360-754-6300.

